

<<< ภารกิจยังแข็งแกร่ง ... (แถมเป็นกระทิงในคลื่น 5 - อย่าหาเหตุผล ว่าทำไม) >>>

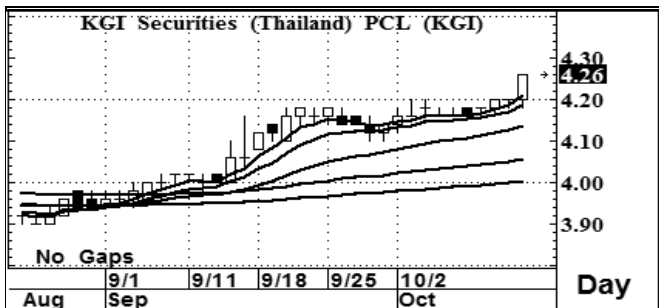


กลุ่มใหญ่ กลุ่มหลัก ยังคงสลับกันทำหน้าที่เป็นต้นน้ำตลาด... แรงขายจากรายย่อย ก็เหมือนแรงปะทะเบาๆ ที่ต้านทานแรงพุ่งของหัวรถจักร

ภาพโครงสร้างหลัก (ภาพซ้าย) ด้วยรูปแบบการแกว่งตัว ที่สามารถผ่านพื้นที่ 1600-1620 ขึ้นมาได้ ซึ่งเป็นระดับพื้นที่ที่สำคัญ ของการนับคลื่น โดยการผ่านด้วยปริมาณการซื้อขายที่มีนัยสำคัญในเชิงบวกด้วยแล้วนั้น ทำให้เราต้องคาดการณ์ในมุมมองที่เคยมีไว้ก่อนหน้านี้ว่า การไม่ลงลึก เพื่อทำคลื่น e หรือ การผ่าน 1600-1620 ได้ก่อนหน้านี้ คลื่น 4 ได้มีรูปแบบ a b c ที่จบไปแล้วนั่นเอง และต่อไปนี่ คือการที่จะเริ่มต้นขึ้น ในคลื่น 5 ที่มีเป้าหมายไกลพอควร สำหรับระยะสั้น (ภาพขวา) ด้วยรูปแบบของสัญญาณ Bullish Pattern in MA. นั้น แนวโน้มยังถือว่าอยู่ในทิศทางเชิงบวก จนกว่าจะมีสัญญาณเชิงลบเบื้องต้นจาก MA5days และ MA10days (ต้องเกิด Dead Cross)... ส่วนเป้าหมาย หากว่ากันตาม Pattern ที่เป็น Flag ก่อนหน้านั้น ก็ยังหวังเป้าได้ที่ 1780+/- ได้ต่อไป

**กลยุทธ์** (ระยะสั้นมาก หรือ วันหนึ่ง)... ยังเก็งกำไรต่อไป โดยระยะสั้น เน้นที่แนวรับ 1720 หรือ ไม่ควรลงมามากกว่า 1710 ก็ยังไม่จปรอบขาขึ้นนี้

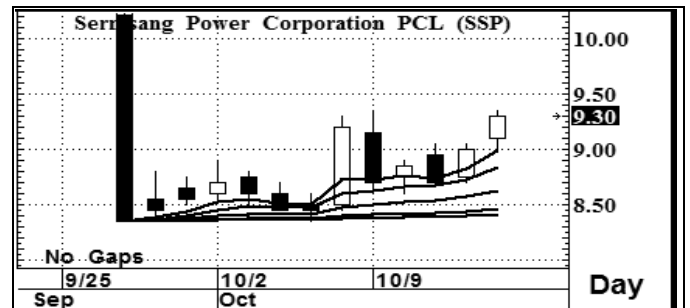
## STOCK PICK



**KGI >>> ซื้อเก็งกำไร**

แนวรับ : 4.26-4.20    แนวต้าน : 4.70-4.80    ตัดขาดทุน : 4.16

มีสัญญาณที่ดี จากกราฟแท่งเทียนรายวัน อีกทั้งค่าสัญญาณ Indicator ระยะสั้น ก็อยู่ในระดับที่มีค่าเป็นแนวโน้มเชิงบวก การขึ้นต่อ จึงยังสามารถคาดหวังได้ หรือ ยังสามารถ เก็งกำไรระยะสั้น ต่อได้



**SSP >>> ซื้อเก็งกำไร**

แนวรับ: 9.30-9.10    แนวต้าน : 10.20-10.40    ตัดขาดทุน : 8.80

มีสัญญาณที่ดี จากกราฟแท่งเทียนรายวัน อีกทั้งค่าสัญญาณ Indicator ระยะสั้น ก็อยู่ในระดับที่มีค่าเป็นแนวโน้มเชิงบวก การขึ้นต่อ จึงยังสามารถคาดหวังได้ หรือ ยังสามารถ เก็งกำไรระยะสั้น ต่อได้

## Follow Up

ชื่อหุ้น	ราคาปิด	แนวต้าน	แนวรับ	Cut Loss	ความเห็น
BBL	194.5	200 / 205	194-193	189	<ดูจิงหะ> ... จากรูปโครงสร้างการแกว่งตัว และรูปแบบของ MA. เรียงตัว ถือว่า ยังน่าสนใจ
PTT	428	434-436	426-424	416	<ดูจิงหะ> ... หลักๆ ไม่ต่ำกว่า 420 แนวโน้ม ยังมีโอกาสไปสร้าง New High และไปได้ไกลๆ
AOT	59.25	59.75-60.0	59.0 / 58.0	57.0	<ดูจิงหะ> ... ต้องว่ากันที่แนวต้าน 59.75-60.0 นี้แหละ ยืนได้ ไปต่อยาว หลุด 58 ไม่สวย
BDMS	21.7	22.5-23.0	21.6-21.4	20.8	<ดูจิงหะ> ... โครงสร้างใหญ่ น่าสนใจ โอกาสขึ้นต่อ ยังคงมีความเป็นไปได้ แม้วันนี้ จะพักตัว

นักวิเคราะห์... สิทธิพร เอนในเมือง (004858) / 02-659-8026 / sittiporn@uobkayhian.co.th

รายงานฉบับนี้จัดทำขึ้นโดยข้อมูลจากที่ปรากฏและเชื่อว่าเป็นที่เชื่อถือได้แต่ก็อาจมีความคลาดเคลื่อนและความสมบูรณ์ของข้อมูลได้ โดยบริษัทหลักทรัพย์ ยูบีเคย์ เอชไอ (ประเทศไทย) จำกัด (มหาชน) ผู้จัดทำ ขอสงวนสิทธิ์ในการเปลี่ยนแปลงความเห็นหรือระดับการแนะนำที่ปรากฏในรายงานฉบับนี้ โดยไม่ต้องแจ้งล่วงหน้า รายงานฉบับนี้มีวัตถุประสงค์เพื่อใช้ประกอบการตัดสินใจของนักลงทุน โดยไม่ได้เป็นการชี้แนะซื้อขายหลักทรัพย์หรือตราสารทางการเงินใดๆ ที่ปรากฏในรายงาน